

# **ELITE™**

## **DETAILER**

### **Elite Detailer – Zestaw do ochrony uszczelek, mycia szyb i zabezpieczenia lakieru**

Profesjonalny zestaw kosmetyków samochodowych Elite Detailer stworzony z myślą o kompleksowej pielęgnacji auta. Idealnie sprawdzi się do ochrony uszczelek, skutecznego czyszczenia szyb oraz zabezpieczenia lakieru szybkim coatingiem typu Quick Detailer.

To gotowy pakiet dla osób, które chcą zadbać o wygląd samochodu i uzyskać efekt detailingu bez konieczności wizyty w studiu auto detailingu.

#### **W skład zestawu wchodzi:**

- ✓ Gum Protector – preparat do konserwacji uszczelek
- ✓ Professional Glass Cleaner – płyn do mycia szyb
- ✓ Fusion QD – quick detailer do pielęgnacji i zabezpieczenia lakieru
- ✓ 2x mikrofibra detailingowa

#### **Najważniejsze zalety:**

- ✓ skutecznie czyści szyby bez smug,
- ✓ zabezpiecza i odżywia uszczelki gumowe,
- ✓ nadaje lakierowi połysk i efekt hydrofobowy,
- ✓ szybka i łatwa aplikacja,
- ✓ poprawia wygląd oraz ochronę auta,
- ✓ idealny do regularnej pielęgnacji samochodu.

#### **Zastosowanie:**

Zestaw przeznaczony do:

- szyb samochodowych,
- uszczelek drzwi i bagażnika,
- lakierowanych elementów karoserii,
- codziennej pielęgnacji auta.

#### **Dlaczego warto wybrać Elite Detailer?**

Produkty Elite Detailer łączą skuteczność działania z wygodą użytkowania. Dzięki odpowiednio dobranym preparatom Twój samochód będzie wyglądał czysto, świeżo i profesjonalnie zabezpieczony każdego dnia.

**Elite Detailer – pakiet, który zmieni Twoje auto.**

# Gum Protector

Zapomnij o wysuszonych, popękanych czy przymarzniętych uszczelkach. Gum Protector to nowoczesny preparat, który zadba o każdy gumowy detal w Twoim samochodzie. Jego innowacyjna formuła:

- nawilża i regeneruje gumę, przywracając jej elastyczność,
- chroni przed mrozem i pękaniem, dzięki czemu uszczelki działają jak nowe przez długi czas,
- zachowuje świeży wygląd i naturalną sprężystość materiału.

## Kluczowe cechy produktu:

- Ochrona przed pękaniem
- Nawilżenie i elastyczność
- Zabezpieczenie przed przymarzeniem
- Łatwość aplikacji
- Przyjemny zapach

## Jak stosować Gum Protector?

Aplikacja to czysta przyjemność – delikatny zapach kiwi wypełnia wnętrze auta, dodając mu nuty świeżości i lekkości. Każde użycie to nie tylko skuteczna konserwacja, ale też mały rytuał, który sprawia, że Twój samochód wygląda i pachnie lepiej.



## 1. Przygotowanie powierzchni

Przed użyciem produktu upewnij się, że gumowe uszczelki w Twoim samochodzie są czyste i suche. Czyszczenie przed aplikacją zapewni lepszą przyczepność preparatu i skuteczniejsze zabezpieczenie.



## 2. Aplikacja preparatu

Nanieś preparat równomiernie i bezpośrednio na całą powierzchnię uszczelki przy pomocy aplikatora, starając się nie nakładać go zbyt obficie.



## 3. Pozostawienie do wyschnięcia

Pozwól, aby produkt wyschnął na uszczelkach. Pozwoli to na pełne wchłonięcie preparatu, co zapewni długotrwałą ochronę.

## Dlaczego Gum Protector to produkt, po który się wraca?

- **Realna ochrona** – uszczelki pozostają elastyczne, nie pękają i nie przymarzają nawet zimą.



- **Łatwość użycia** – dzięki wbudowanemu aplikatorowi nakładanie jest szybkie, czyste i precyzyjne.
- **Trwały efekt** – raz zabezpieczone uszczelki dłużej zachowują świeżość i funkcjonalność.
- **Bezpieczeństwo i komfort** – brak zamrzniętych drzwi w mroźne dni to wygoda, do której łatwo się przyzwyczaić.
- **Przyjemność stosowania** – świeży zapach kiwi sprawia, że pielęgnacja staje się miłym akcentem.

## Gum Protector to wybór ludzi, którzy...

- ◆ chcą uniknąć problemu **przymarznętych drzwi zimą**,
- ◆ dbają o **długowieczność i elastyczność uszczelek**,
- ◆ cenią **wygodę i prostotę aplikacji**,
- ◆ lubią, gdy pielęgnacja auta łączy się z **przyjemnym zapachem**,
- ◆ wybierają produkty, które **naprawdę działają i dają spokój na lata**.

**Efekt przed:**

**Efekt po:**

**„Zabezpiecz gumowe uszczelki na długie lata!”**

Gum Protector chroni gumowe elementy Twojego pojazdu przed pękaniem i przymarzaniem, zachowując ich elastyczność i estetykę przez cały rok.



## **Gum Protector -najczęściej zadawane pytania?**

### **1. Czy zapach kiwi jest intensywny?**

Nie, jest delikatny i świeży. Umila korzystanie z auta, ale nie jest nachalny ani męczący.

### **2. Czy mogę stosować Gum Protector w niskich temperaturach?**

Tak, produkt został zaprojektowany tak, aby działał skutecznie również zimą, zapobiegając przymarzaniu uszczelek.

### **3. Czy produkt nadaje się do wszystkich typów gumy?**

Tak, Gum Protector jest uniwersalny i można go bezpiecznie stosować na wszystkie gumowe elementy w samochodzie.

## **Porada eksperta:**

„Najlepszy moment na użycie Gum Protector to moment po dokładnym myciu auta – czysta powierzchnia uszczelki chłonie preparat lepiej, a efekt ochrony jest pełniejszy i trwalszy.”

# FuSiOn QD

## Profesjonalny Quick Detailer z SiO<sub>2</sub>

FuSiOn QD to nowoczesny i zaawansowany quick detailer stworzony z myślą o entuzjastach detailingu oraz profesjonalistach, którzy oczekują nie tylko błyskawicznego efektu wizualnego, ale także trwałej ochrony lakieru.

Jego formuła opiera się na wysokim stężeniu związków krzemu (SiO<sub>2</sub>), wzbogaconych o nowoczesne polimery oraz syntetyczne woski, które razem tworzą wysoce efektywną barierę ochronną.



### Kluczowe cechy i zalety **FuSiOn QD**:

- ✓ Pogłębienie koloru i lustrzany połysk
- ✓ Trwała ochrona dzięki SiO<sub>2</sub> i polimerom
- ✓ Efekt hydrofobowy
- ✓ Bez smug, bez hologramów
- ✓ Ekspresowa aplikacja

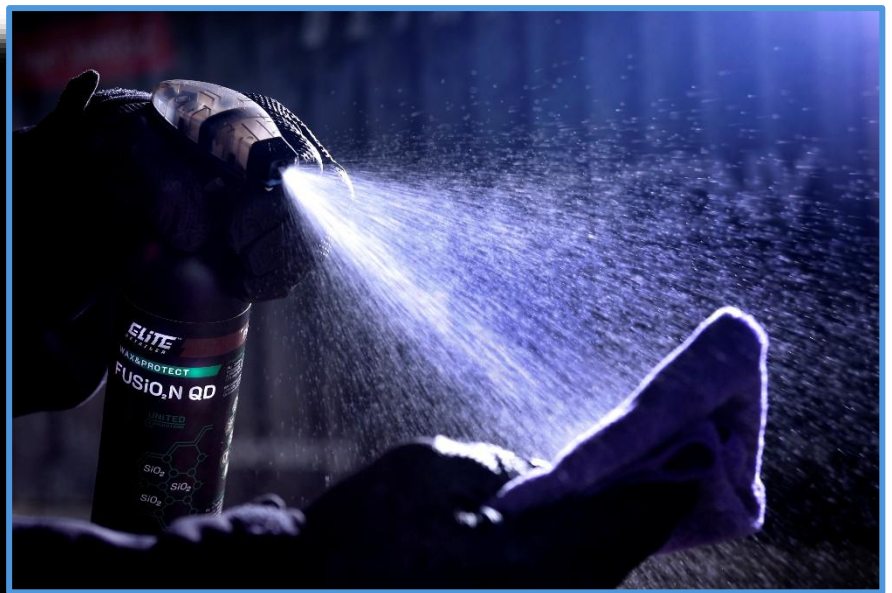
**FuSiOn QD** to idealny wybór zarówno dla profesjonalistów, jak i entuzjastów, którzy chcą zadbać o swoje auto szybko, skutecznie i bez kompromisów. Sprawdź się

jako produkt do codziennej pielęgnacji, wykończenia po myciu, a także jako wsparcie powłok ceramicznych i wosków.

## Jak stosować FuSiOn QD?

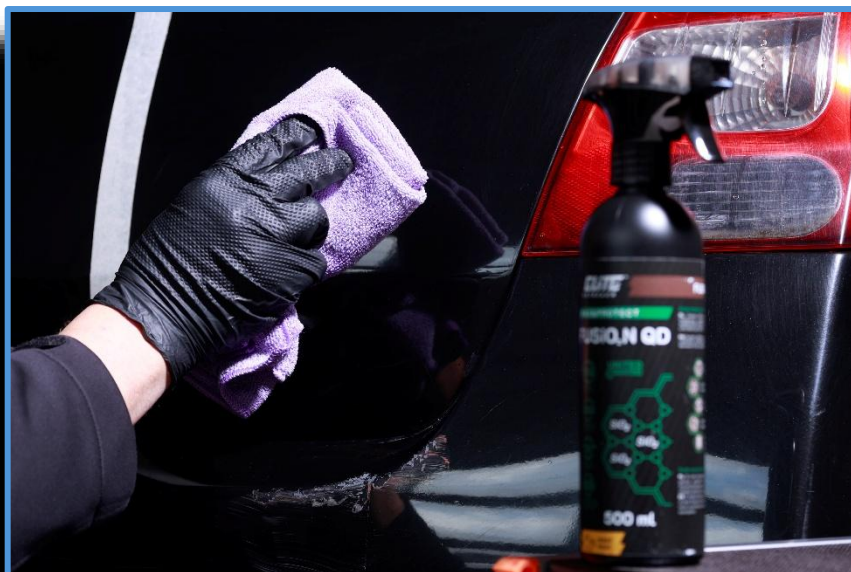
### 1. Aplikuj produkt

Nanieś niewielką ilość produktu na mikrofibrę lub bezpośrednio na umyty wcześniej element karoserii.



## 2. Rozprowadź produkt

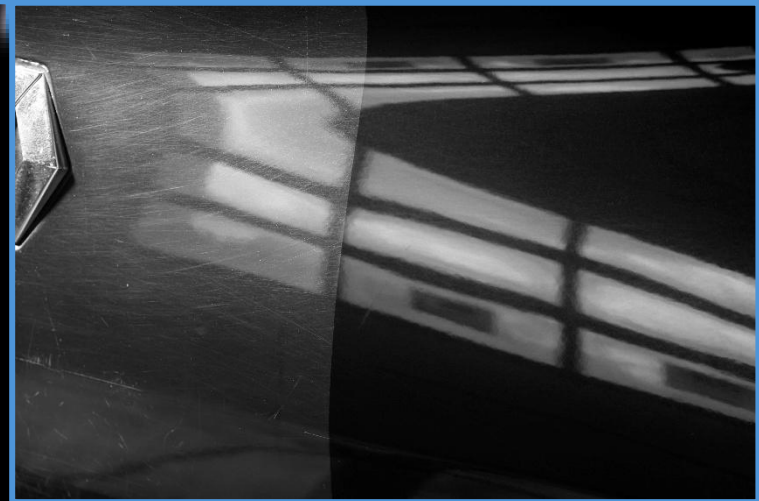
Rozprowadź produkt za pomocą miękkiej mikrofibry, wykonując delikatne ruchy, aż do uzyskania jednolitej powierzchni bez smug i nadmiaru.



## 3. Wypoleruj do sucha

Użyj czystej, suchej strony ściereczki z mikrofibry, aby delikatnie wypolerować powierzchnię do uzyskania pełnego, lustrzanego połysku. Ruchy wykonuj koliste i lekkie, aby nie pozostawić smug i wydobyć maksymalny blask.





### Dlaczego FuSiOn QD?

- ✓ szybki efekt wizualny z realną ochroną lakieru
- ✓ prosty i szybki w aplikacji
- ✓ efekt „jak po detailingu” w kilka minut



**Zadbaj o perfekcyjny wygląd swojego samochodu – wybierz  
FuSiOn QD i przekonaj się, jak łatwo można uzyskać efekt  
profesjonalnego detailingu w kilka minut.**

**"Połysk, który chroni. Efekt, który zachwyca."**

# Professional Glass Cleaner

## Profesjonalny środek do mycia szyb i luster

Preparat do mycia szyb i luster. Doskonale usuwa wszelkie zanieczyszczenia w tym trudne do usunięcia zanieczyszczenia organiczne i mineralne takie jak: ptasie odchody, water spoty oraz film nikotynowy. Szybko odparowuje nawet w niskich temperaturach i nie pozostawia po sobie smug.

### PROFESSIONAL GLASS CLEANER DOSKONALE RADZI SOBIE Z:

- ZABRUDZENIAMI ORGANICZNYMI
- OSADAMI MINERALNYMI
- TRUDNYMI ŚLADAMI CODZIENNEGO ŻYCIA

**NIE ZOSTAWIA SMUG, ZACIEKÓW, ANI ŚLADÓW PO MYCIU –  
CZYŚCI I SCHNIE W TEMPIE BŁYSKAWICY!**



Powyższy produkt powstał według idei **UNITED 4 INNOVATIONS** która zakładała współpracę profesjonalnych salonów detailingowych z naszym działem produktów.

W trakcie trwających ponad rok wspólnych prac w laboratorium spędziliśmy setki godzin na testowaniu produktów, aby stworzyć preparaty, które zadowolą nawet najbardziej wymagających odbiorców. Do stworzenia innowacyjnej serii chemii i kosmetyków samochodowych używamy surowców i komponentów największych, renomowanych producentów na świecie.

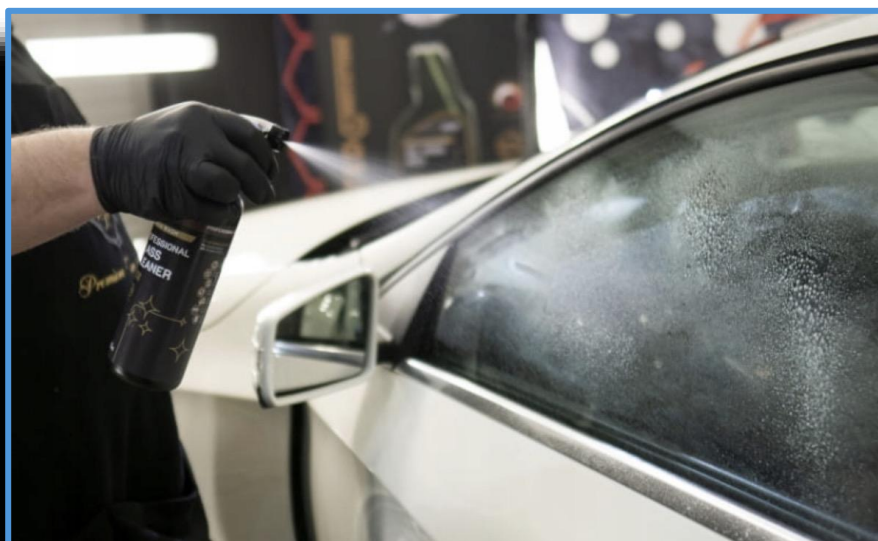
Każdy z produktów, który oddajemy w Państwa ręce, jest owocem tej wyjątkowej współpracy ekspertów, wieloletnich praktyków i prawdziwych pasjonatów detailingu.

# UNITED 4 INNOVATIONS

## Jak stosować **Professional Glass Cleaner?**

### 1. Aplikuj produkt

Nanieś preparat bezpośrednio na czyszczoną powierzchnię szyby lub lustra albo na czystą mikrofibrę



## 2. Rozprowadź produkt

Przetrzyj powierzchnię miękką mikrofibrą, równomiernie rozprowadzając produkt. Wykonuj ruchy liniowe (pionowe lub poziome), aby dokładnie zebrać brud bez pozostawiania smug.



## 3. Wypoleruj do perfekcyjnej przejrzystości

Użyj czystej, suchej strony mikrofibry, aby delikatnie wypolerować szybę do pełnej przejrzystości. Wykonuj lekkie, precyzyjne ruchy, aż powierzchnia będzie idealnie czysta, bez zacieków i refleksów.



## Dlaczego Professional Glass Cleaner?

- ✓ błyskawicznie usuwa nawet trudne zabrudzenia (organiczne i mineralne)
- ✓ nie pozostawia smug ani zacieków, nawet w niskich temperaturach
- ✓ zapewnia idealną przejrzystość szyb i lusterek w kilka chwil
- ✓ szybko odparowuje, ułatwiając sprawne czyszczenie bez polerowania na siłę

**ProElite**<sup>®</sup>  
The Chemical Company

WŁAŚCICIEL MARKI

**ELITE**<sup>™</sup>  
DETAILER

**PROFESJONALNA CHEMIA SAMOCHODOWA I DETAILINGOWA**